



## The prize winner beef

Kyoto Meat Market Co., Ltd

第20回熊本県畜産農協肥育部会枝肉共進会

# 最優秀賞 京都市長賞

熊本県畜産農協 齋藤 公介 様

令和8年4月9日上場 303号

購買者：京都食肉販売㈱ 様

個体識別番号：1424082191

種性別：黒毛和種 去  
産地：熊本  
重量：608.7kg  
規格：A5 B.M.S. No.12  
ロース芯 108cm<sup>2</sup> パラ厚さ 10.6cm  
血統：父：福之鶴  
母の父：諒太郎  
母の祖父：安福久



京都市中央卸売市場第二市場  
京都食肉市場株式会社  
Kyoto Meat Market Co.,Ltd.





## The prize winner beef

Kyoto Meat Market Co., Ltd

第20回熊本県畜産農協肥育部会枝肉共進会

# 優秀賞

熊本県畜産農協 垂水 陽亮 様

令和8年4月9日上場 306号

購買者：京都食肉販売(株) 様

個体識別番号：1424083488

種性別：黒毛和種 去  
産地：熊本  
重量：552.0kg  
規格：A5 B.M.S. No.12  
ロース芯 89cm<sup>2</sup> バラ厚さ 9.5cm  
血統：父：福之鶴  
母の父：若百合  
母の祖父：安福久



京都市中央卸売市場第二市場  
京都食肉市場株式会社  
Kyoto Meat Market Co.,Ltd.





## The prize winner beef

Kyoto Meat Market Co., Ltd

第 20 回熊本県畜産農協肥育部会枝肉共進会

# 優良賞

熊本県畜産農協 齋藤 勝 様

令和8年4月9日上場 296号

購買者：京都食肉販売(株) 様

個体識別番号：1683670849

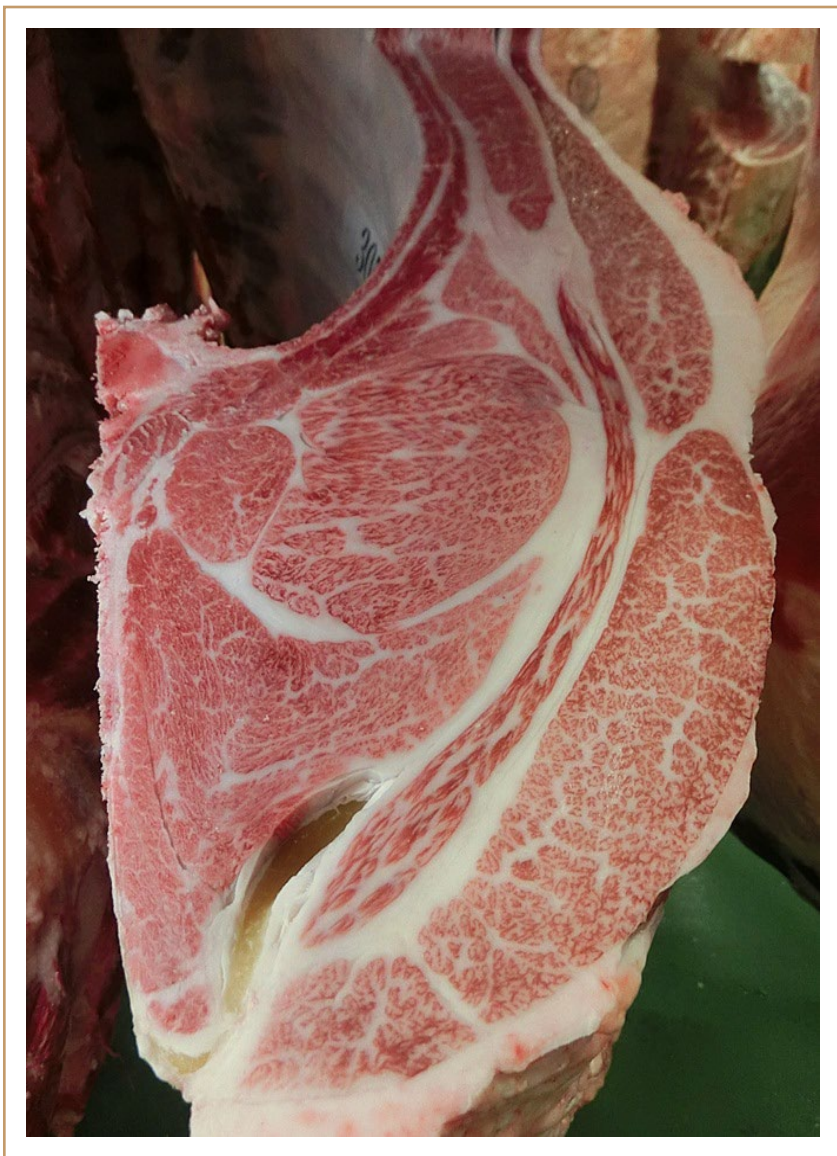
種性別：黒毛和種 去  
産地：熊本  
重量：541.3kg  
規格：A5 B.M.S. No.12  
ロース芯 77cm<sup>2</sup> バラ厚さ 9.6cm  
血統：父： 北美津久  
母の父： 福之姫  
母の祖父：安福久

  
京都食肉市場  
KYOTO MEAT MARKET



京都市中央卸売市場第二市場  
京都食肉市場株式会社  
Kyoto Meat Market Co.,Ltd.





## The prize winner beef

Kyoto Meat Market Co., Ltd

第20回熊本県畜産農協肥育部会枝肉共進会

# 優良賞

熊本県畜産農協 松尾 二三生 様

令和8年4月9日上場 305号

購買者：京都食肉販売(株) 様

個体識別番号：1667793373

種性別 黒毛和種 去  
産地 熊本  
重量 486.4kg  
規格 A5 B.M.S. No.12  
ロース芯 82cm<sup>2</sup> バラ厚さ 7.4cm  
血統 父： 福之鶴  
母の父： 若百合  
母の祖父： 忠富士

  
京都食肉市場  
KYOTO MEAT MARKET



京都市中央卸売市場第二市場  
京都食肉市場株式会社  
Kyoto Meat Market Co.,Ltd.

